

Kawakita Medical Clinic

GUIDE



社会医療法人 河北医療財団

河北健診クリニック



Value すべての受診者に価値ある健診をめざす

受診者の健康を維持していくことが皆さんの利益であり、私たちの活動目的であり、それが最高のサービスと考えています。コロナの流行下では感染への危惧から健診機会が減少することが報告されていますが、安全な環境を準備し、価値ある健診を提供いたします。

Individual 多様な受診者に個別化した健診を提案する

従来の一画化された健診と差別化を図り、多様な受診者に対して個別化した健診の提供をめざしています。人間ドックでは、受診当日に健診結果を説明し、生活習慣病に関連する食事・運動・喫煙・飲酒などについて健康相談をおこない、個別の生活改善サポートを実現しています。

Evidence 健診のプロセス指標の把握と活用を図る

健診データを統計処理し、いわゆるプロセス指標を把握し、さらに診断確定までを追跡して健診の客観的評価をおこなっています。これを全国の指標値や他施設の成績と比較することで、健診のエビデンスを積みあげていきます。



Link 専門医へ適切に紹介し経過を追跡する

要精密検査の結果が出たときは、河北総合病院、河北ファミリークリニックとの連携のほか、すべて紹介状を発行し、医療機関への受診を促します。また受診の有無、精査の結果、診断確定までを追跡し、その結果をフィードバックして常に検診の質を高める取り組みをおこなっています。

Safety 感染対策によりWithコロナ時代の健診を安全におこなう

コロナ時代の健診を安全におこなうため、マスク、アイシールドの着用やアクリル板の使用に加えて、3密を回避し、換気をおこない、手指消毒や環境整備をおこなっています。さらにコロナの疑いのある受診者および医療者を排除してコロナフリーの院内環境を維持しています。



河北健診クリニックはJR高円寺駅南口の直近にあり、人間ドックと健診を専門とする快適性の高い施設です。5つのキーコンセプトに従ってお一人おひとりの受診者に最適な健診をご提供します。

私たちの願いは、このコンセプトに従って皆さま全員に最適で精度が高く、ご満足いただける健診を提供することです(Value)。がんの早期発見に関しては、それぞれの受診者の適性やリスクに応じて内視鏡検査やCT検査などをご紹介し(Individual)、早期発見と死亡率の減少に努めています。一方、生活習慣病に関しては、健診結果をライフスタイルの改善に結びつけてご説明し、結果の出る健診に努めています(Evidence)。連携先として河北総合病院やご希望の専門医療機関、またはかかりつけ医をご紹介します。私たちは受診後の経過観察を重視し、精査と確かな治療につながる体制を整えております(Link)。新型コロナに対しては十分な感染対策をおこない、安心して受診していただけます(Safety)。河北健診クリニックで皆さまをお待ちしております。

河北健診クリニック 院長 金澤 實



慶應義塾大学卒

日本呼吸器学会名誉会員
・呼吸器専門医

肺がんCT検診認定機構
肺がんCT検診認定医

日本呼吸器学会名誉会員
日本結核病学会功労会員

日本内科学会認定内科医



人間ドック

予約が取りやすい

人間ドックは1日50名の受診枠。すべての曜日の各検査に、女性医師・技師を配置しています。ニーズの高い経鼻内視鏡の検査枠を増やし、内視鏡検査のご予約も取りやすくしました。

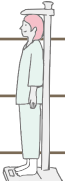
検査結果は当日にお知らせ

人間ドック専門医が複数名常勤。健診当日に結果をご説明いたします。異常がみつかった場合、連携医療機関を速やかにご紹介いたします。

充実したオプション検査

スタンダードな人間ドックに、MRI や CT、口腔健診などを追加し、全身トータルしたヘルスチェックが半日で受けられます。健診の機会をより有意義に活かしていただけます。

健診コース

コースの種類		定期健康診断	定期健康診断+α	人間ドックライト	スタンダード人間ドック
料金(税込)		12,100円	28,468円	42,674円	58,520円
血液検査 ※ 詳細はHPをご確認ください		○	○	○	○
内科診察		○	○	○	○
	身体計測	○	○	○	○
	尿検査	○	○	○	○
	便潜血	1回法	2回法	2回法	2回法
	血圧測定	○	○	○	○
視力		○	○	○	○
眼圧				○	○
眼底			○	○	○
聴力		○	○	○	○
胸部エックス線		正面のみ	正面のみ	○	○
胃 部	上部消化管内視鏡検査		◆+3,300円	◆+3,300円	◆+3,300円
	上部消化管エックス線検査		◆	◆	◆
心電図		○	○	○	○
肺機能			○	○	○
腹部超音波			○	○	○
口腔健診					○
結果説明				○	○
健康相談				○	○

その他、健康保険組合の補助を利用する契約コースやがん検診など各種承っております。オプション検査一覧は別紙をご覧ください。

◆は、いずれかをお選びください。



がん検診

最適ながん検診を受けていただくために

「がんの検診ガイド」という当院オリジナル冊子をお送りし、それぞれの受診者のリスクに応じた検診をおすすめしています。

エビデンスに基づく検診

国が検診の対象とする肺がん、大腸がん、胃がん、乳がん、子宮頸がん検診について、検診の質を評価するプロセス指標を管理し、公表しています。

専門医による二次検診外来

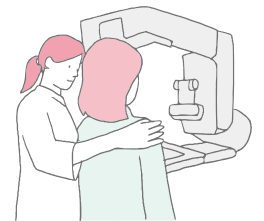
胸部エックス線検査で精密検査の対象となった方に、健診結果をご説明し、低線量胸部CT検査（保険診療）をおこなっております。

婦人科検診

婦人科検診		料金（税込）
乳がん検査	マンモグラフィー検査	5,500円
	乳腺超音波検査	5,500円
	推奨 マンモグラフィー+乳腺超音波検査	8,800円
子宮がん検査	子宮頸部細胞診	4,400円
	経膈超音波検査	5,500円
	推奨 子宮頸部細胞診+経膈超音波検査	7,700円
	HPV検査	5,500円
	子宮内膜細胞診	7,700円

6F、7F の各検査フロアに女性専用エリアを設けております。

また、乳がん検査、子宮がん検査は女性医師・技師がおこないます。



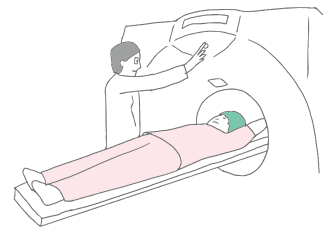
脳ドック

検査項目	料金（税込）
頭部MRI・MRA検査	23,000円
頸動脈MRI+頭部MRI・MRA+頸動脈超音波	55,000円

高性能なMRI装置を完備しております。

画像診断は、東京女子医科大学病院の放射線科医によるダブルチェック体制を整えています。

希望者、要精査者には、脳神経外科の専門医による結果説明外来を無料でおこなっています。



肺がんCT検診

検査項目	料金（税込）
低線量胸部CT検査	10,000円

通常の診断用のCTの1/5～1/10の少ない放射線量で検査がおこなえます。

画像診断は、東京女子医大の放射線診断専門医を含む2名と当院の呼吸器専門医/肺がんCT検診認定医がおこないます。

社会医療法人 河北医療財団 河北健診クリニック

〒166-0003 東京都杉並区高円寺南4-27-12 5F(受付)・6F・7F
03-5377-2811 (代) 9:00-17:00 ※日・祝日・年末年始は除く

開設：1990年6月

代表者：河北医療財団 理事長 河北 博文

年間受診者数：21,400人 (2021年度実績)

事業内容：

人間ドック、各種がん検診、一般健康診断(定期健康診断、雇入時健康診断、若年層健康診断、特定健康診断、生活習慣病予防健診)、杉並区民健診・がん検診、特定保健指導、専門外来、二次健診、産業医業務

施設認定：

日本病院会・日本人間ドック学会 人間ドック健診施設機能評価

日本総合健診医学会 優良総合健診施設

(社)全日本病院協会 日帰り人間ドック実施施設

健康評価施設査定機構 特定健診・特定保健指導

日本乳がん検診精度管理中央機構マンモグラフィ検診画像認定施設

肺がんCT検診認定機構認定施設



アクセス JR高円寺駅南口よりすぐ



予約専用：03-5377-2511

<https://kawakita.or.jp/suginami-area/kenshin/>