

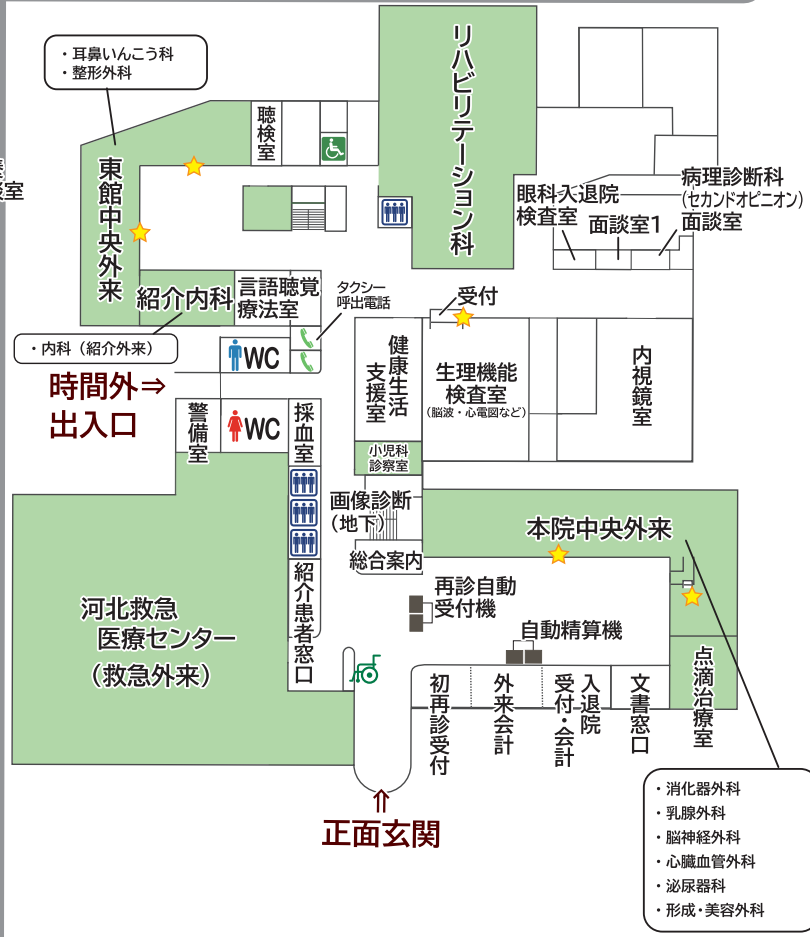
4 分院



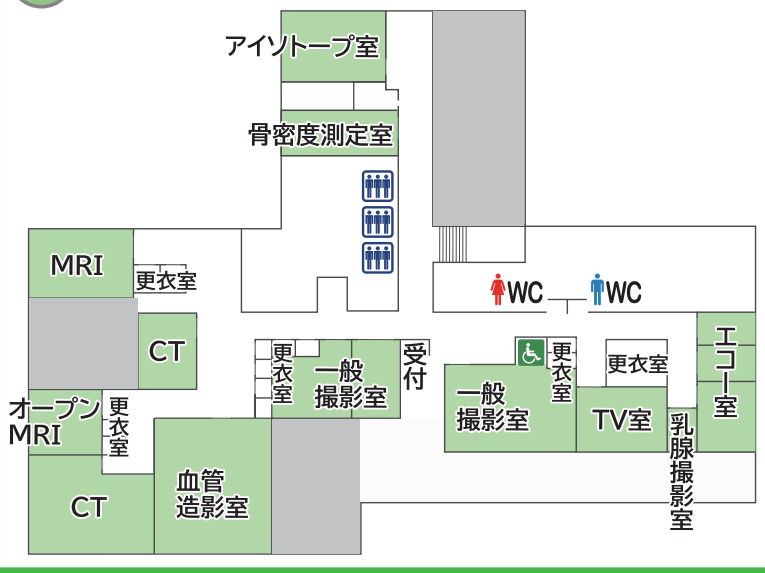
3 マタニティー・レディーススクエア 産婦人科 (新館)



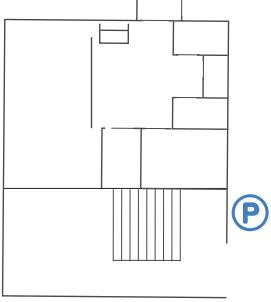
1 本院



1 本院 画像診断 (地下)



2 西館

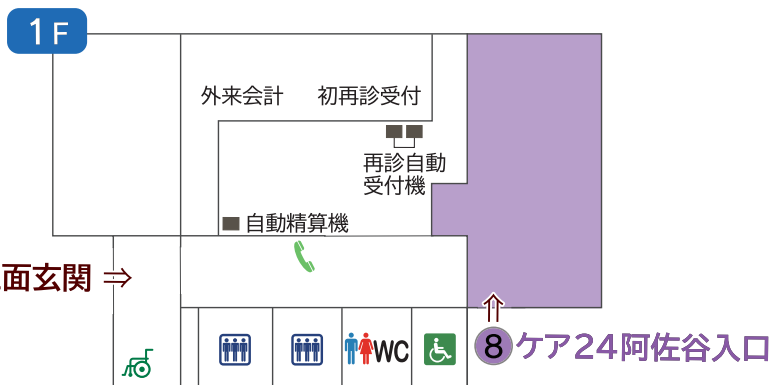
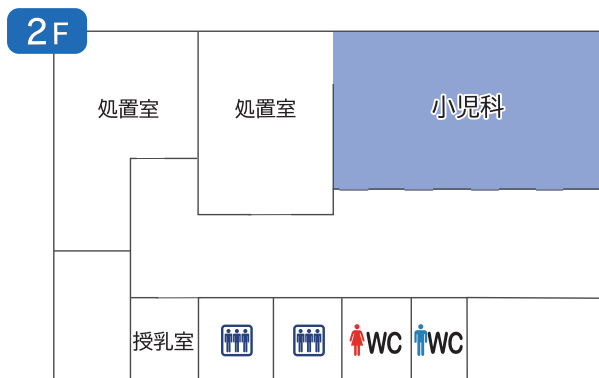
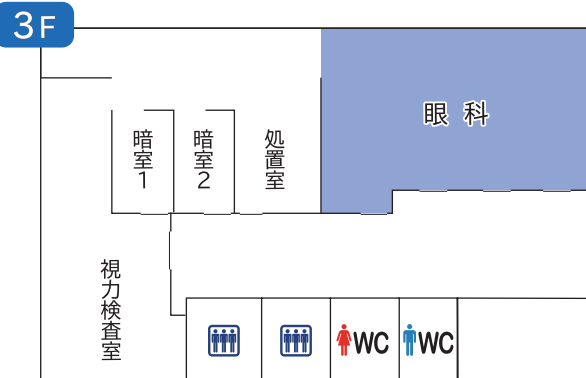


5 河北 サテライト クリニック

※フロアマップ裏面

- 公衆電話
- エレベーター
- インターフォン
- 多機能トイレ
- 貸出用車いす

5 河北 サテライト クリニック



河北総合病院 外来案内図

2021.01



- 1 河北総合病院 本院**
 - (本館) 脳神経外科 心臓血管外科 呼吸器外科 消化器外科 乳腺外科
泌尿器科 内視鏡室 形成・美容外科 河北救急医療センター
 - (東館) 整形外科 耳鼻いんこう科 内科紹介外来 リハビリテーション科
- 2 ● (西館)**
- 3 ● (新館) 産婦人科 (マタニティー・レディース スクエア)**
- 4 河北総合病院 分院**
 - 循環器内科 呼吸器内科 消化器内科 腎臓内科 糖尿病・内分泌代謝内科
血液内科 感染症内科 神経内科 心療科
- 5 河北サテライト クリニック**
 - 眼科 小児科