

ケア24阿佐谷ニュース

平成27年 夏号

新しい仲間が加わりました。今年度もよろしくお願い致します！

皆様へのご挨拶

阿佐谷で2年目を迎えました。地域のお役に立てるよう日々勉強の毎日です。

介護支援専門員
安田 雄一

地域の皆さんのお力になれるよう頑張ります。よろしくお願い致します。

主任介護支援専門員
小林 輝軌

初めまして 4月に入職しました。皆さんからこの地域について教わり、役立てるよう努めます。一人ひとりにとって生活しやすい地域を一緒に考え、一緒につくっていきます。宜しくお願い致します。

社会福祉士
田丸 隼士

3年目となりました。自転車であちこち駆け回っています！今年度もよろしくお願い致します。

社会福祉士
木原 亜季

今年も楽しく働きたいと思います。

【センター長】
看護師
山崎 恵

自転車で阿佐谷地域を回っています。今年度もよろしく申し上げます。

社会福祉士
青野 宏美

活動紹介

～健康ひろば～

「健康ひろば」は、地域の方との交流の場です。
毎週、健康チェックをして皆で体操をしたり、おしゃべりを楽しんでいます。
どなたでも気軽にご参加いただけます。
皆で健康長寿を目指しましょう。

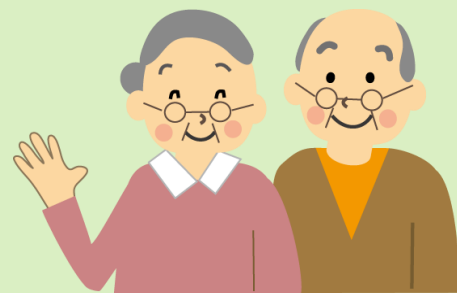


開催日時 : 毎週水曜日 午前 10 時～12 時
場 所 : 阿佐谷北 3 丁目都営住宅集会所
阿佐谷北 3-33-26 (三角公園の前)
費 用 : 無料
問い合わせ : ☎5373-0906

阿佐谷介護者の会

介護者の会は、家族を介護する方が、悩みや不安を安心して話したり、情報交換をする場です。

情報交換や学習を取り入れながら、介護の悩みや不安、日常の小さな喜びも参加者同士で共有し、地域密着ならではの利点をフルに発揮しています。



開催日時 : 毎月第4金曜日 13:00～15:30
場 所 : ゆうゆう阿佐谷館 (杉並区阿佐谷北 2-18-17)
問い合わせ : ケア24阿佐谷 ☎3339-1588

火災安全器具の給付



【対象者】…65歳以上の認知機能が低下に伴い防火等の配慮が必要な一人暮らし等の高齢者。

【サービス内容】…火災による緊急事態に備えて、
3つの住宅用防災用器具のうち1つを給付します。

種類	器具の性能	本体価格（参考）
自動 소화装置	温度の異常な上昇により消化液が自動的に噴射し、初期火災の消火を図る器具です。	14000円程度
ガス警報器	ガス漏れを感知する警報器を取り付けます。ガスメーターと連動し自動的にガスの遮断ができます。	52000円程度
電磁調理器	火を使わず電気で発熱させる調理器具になります。	13000円程度

【利用料金】・・・所得に応じて各器具の価格の3%～20%の利用料金がかかります。

詳細については、お気軽に「ケア24阿佐谷」へご連絡下さい！

社会福祉法人杉並区社会福祉協議会 ささえあいサービス

地域の方に協力会員になっていただき、利用会員（日常生活に手助けが必要な高齢の方や障害のある方）の家事や介護の援助を行う、会員同士で支え合う仕組みです。会費はいただきません。毎回同じ協力会員が訪問するので、気心が知れ、安心してご利用いただけます。介護保険の申請の有無に関係なくご利用いただけます。

サービス区分	利用料金（1時間あたり）	
	午前9時～午後8時	午前7時～9時 午後8時～10時
家事援助サービス 食事の支度・掃除・買い物 話し相手 など	800円	1000円
介護援助サービス 外出の付き添い・家族不在時の見 守り・食事の介助など	1000円	1200円

詳細については、お気軽に「ケア24阿佐谷」へご連絡下さい！

杉並区立ゆうゆう阿佐谷館（旧区民事務所） オープンのご案内

ゆうゆう館は、区内にお住まいの60歳以上の皆様に、憩い、いきがい学び、ふれあい交流、健康づくりの場として利用いただく施設です。

ゆうゆう阿佐谷館は、新たに多目的室として調理のできるスペースも加わり、より地域の幅広い世代の方々にご利用いただけるようになりました。

運営団体が企画する事業では、クッキング教室、体操、唱歌、日本画など、幅広いものを行なっています。

杉並区よりゆうゆう阿佐谷館の管理運営を受託した「アラジン」は、介護する人の支援を目的に平成13年より活動しているNPO団体です。



ケアマネジャー紹介

※このシリーズは、毎号ケア24阿佐谷周辺の居宅介護支援事業者を順番に紹介しています。

『こんにちは！阿佐谷大好きケアマネです！』（できるものなら引っ越したい！）地域の皆様が、住み慣れた街でいつまでも安心して暮らせるよう全力でお手伝いを致します。介護の事なら何でもご相談下さい！』今後ともよろしくお願ひ申し上げます。

ケアリッツ杉並

阿佐谷南 2-12-7 ロワイヤル・ヒロ 1階
TEL 03-5929-7120

電話受付時間 9:00～18:00

受付休業日 土・日・祝・年末年始



《ケア24阿佐谷》 にご相談ください！

高齢者の生活に関することや、在宅介護について総合的な相談・支援を致します。

担当地区：阿佐谷北1～6丁目、阿佐谷南2丁目、本天沼1丁目、下井草1丁目

<受付時間> 月～金曜日 9:00～19:00 / 土曜日 9:00～13:00

☎ 3339-1588

（夜間・日祝・年末年始も電話での相談はお受けしています）