

財団組織・執行図
 ... Service
 ... Support
 ... Base
 ... 財団全体の事業を決定する

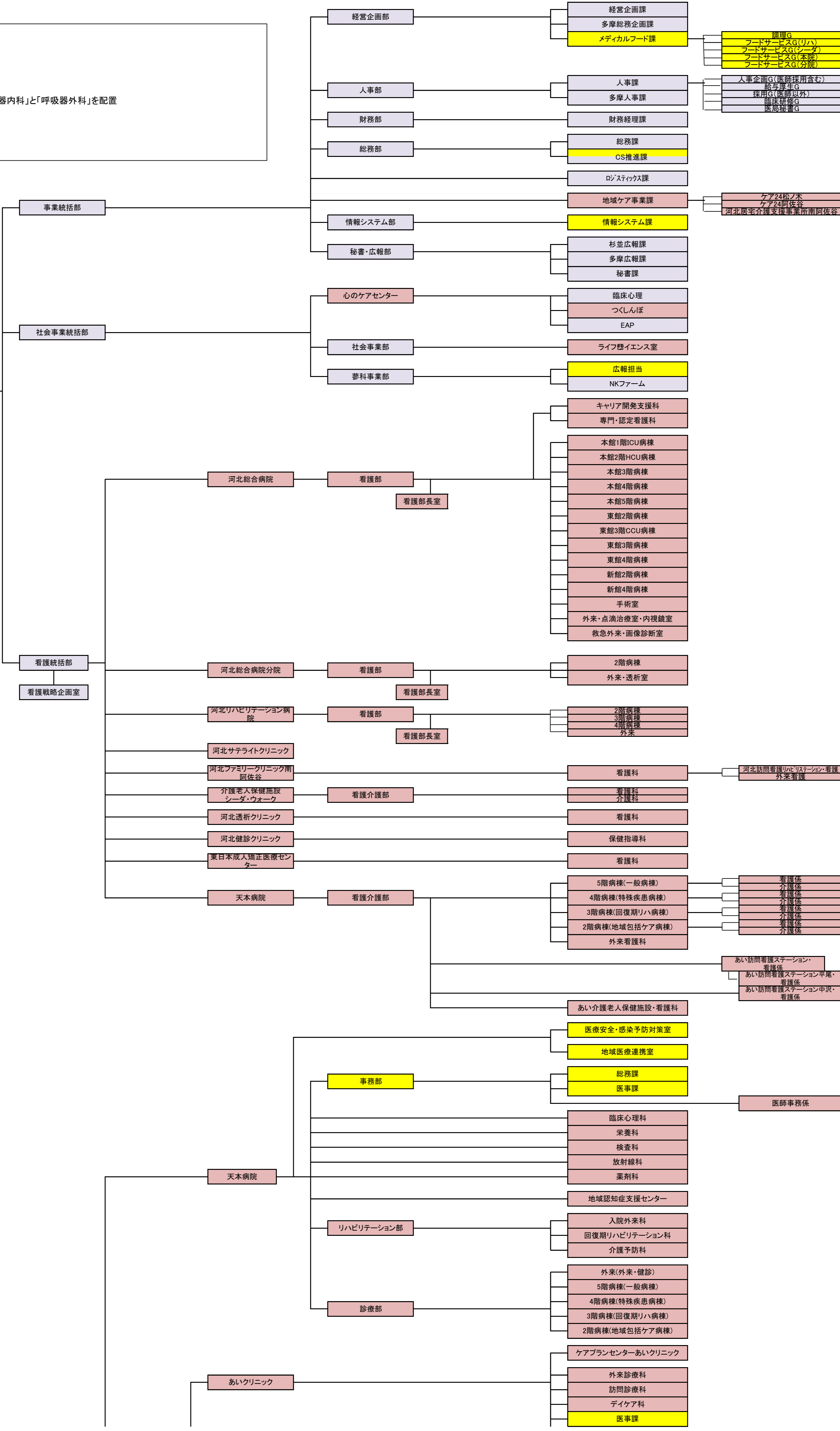
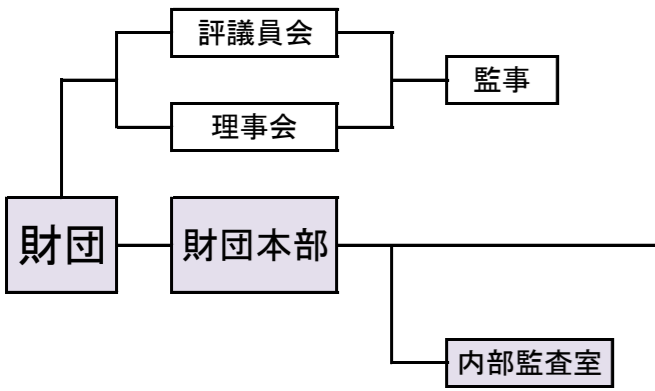
2024年11月1日施行

第1階層 統括(理事を兼務する部長がいる)
 第2階層 施設(一部部)
 第3階層 部・センター(一部課)
 第4階層 課(一部部)
 第5階層 係(室)

<変更内容>
 ①改廃
 ・看護統括部-河北総合病院-看護部傘下の「健康生活支援科」を廃止
 ②新設
 ・河北総合病院傘下に「呼吸器疾患センター」を新設し、その傘下に「呼吸器内科」と「呼吸器外科」を配置
 ③名称変更
 ・河北総合病院傘下の「がん診療部」を「がん診療センター」に名称変更

本部・スタッフ部門

事業部門



- 調理G
- フードサービスG(リハ)
- フードサービスG(シーダ)
- フードサービスG(本館)
- フードサービスG(分館)
- 人事企画G(医師採用含む)
- 給与厚生G
- 採用G(医師以外)
- 臨床研修G
- 医局秘書G

- ケア24松ノ木
- ケア24阿佐谷
- 河北居宅介護支援事業所南阿佐谷

- キャリア開発支援科
- 専門・認定看護科
- 本館1階ICU病棟
- 本館2階HCU病棟
- 本館3階病棟
- 本館4階病棟
- 本館5階病棟
- 東館2階病棟
- 東館3階CCU病棟
- 東館3階病棟
- 東館4階病棟
- 新館2階病棟
- 新館4階病棟
- 手術室
- 外来・点滴治療室・内視鏡室
- 救急外来・画像診断室

- 2階病棟
- 外来・透析室

- 2階病棟
- 3階病棟
- 4階病棟
- 外来

- 看護科
- 看護科
- 看護科
- 保健指導科
- 看護科

- 5階病棟(一般病棟)
- 4階病棟(特殊疾患病棟)
- 3階病棟(回復期リハ病棟)
- 2階病棟(地域包括ケア病棟)
- 外来看護科

- 看護係
- 介護係
- 看護係
- 介護係
- 看護係
- 介護係
- 看護係
- 介護係

- あい訪問看護ステーション・看護係
- あい訪問看護ステーション平尾・看護係
- あい訪問看護ステーション中沢・看護係

- あい介護老人保健施設・看護科

- 医療安全・感染予防対策室
- 地域医療連携室
- 総務課
- 医事課

医師事務係

- 臨床心理科
- 栄養科
- 検査科
- 放射線科
- 薬剤科

- 地域認知症支援センター

- 入院外来科
- 回復期リハビリテーション科
- 介護予防科

- 外来(外来・健診)
- 5階病棟(一般病棟)
- 4階病棟(特殊疾患病棟)
- 3階病棟(回復期リハ病棟)
- 2階病棟(地域包括ケア病棟)

- ケアプランセンターあいクリニック

- 外来診療科
- 訪問診療科
- デイケア科
- 医事課

