



社会医療法人 河北医療財団

2024年卒業見込
河北医療財団 杉並事業部

PT・OT・ST向け資料

河北医療財団紹介

【名称】社会医療法人 河北医療財団

【理事長】河北 博文

【理念】

社会文化を背景とし
地球環境と調和した
よりよい医療への挑戦

【目的】

質の高い恕（おもいやり）の
ある医療を行うとともに
地域の健康向上に寄与する

【職員人数】1,856人

【有休消化日数】12日

【育児休業取得者数】

女性 124人

男性 19人

【在籍年数】8年

(2022年度実績)

河北医療財団ネットワーク

Kawakita Health Support Network

● 河北総合病院 分院

内科・心療科・呼吸器系・腎臓・膠原病系・血液内科の外来診療や専門病棟を有する。



● 河北総合病院

1928年病床数30床でスタートし、現在331床の総合病院として地域の診療所や介護施設等との連携を確立。救急拠点病院、地域医療支援病院として高度な急性期医療を提供。臨床研修病院として人材教育にも力を注ぐ。



● 河北サテライト クリニック

外来診療を通じて、地域の方々に安心かつシームレスな医療を提供。



● 河北健診クリニック

健診・人間ドックの専門機関。スムーズで快適な健診と充実したアフターフォロー。女性に優しいクリニック。



● 事業所内保育事業

かわきたおひさま保育所

● 介護老人保健施設 シーダ・ウォーク

個人の尊厳と在宅生活復帰への支援を優先に考え、家庭的な雰囲気の中でケアを提供。



● 河北居宅介護支援事業所南阿佐谷

■ あい介護老人保健施設

入所・ショートステイ・デイケアを有し、在宅復帰のためのリハビリテーションを提供。



■ あいグループホーム天の川

■ あいグループホームどんぐり

■ あい看護小規模多機能施設ほたる

■ あい小規模多機能施設かりん

■ あい小規模多機能施設おきな(ワタイト)

■ あい小規模多機能施設こもれび

■ あいフィットネスサロンさくら



● 河北リハビリテーション病院

回復期リハビリテーションの専門病院として、地域の医療機関や医師会などと連携し、退院後も視野に入れた優しいサポートを提供。



■ 天本病院

1980年、多摩市貝取に設立。高齢者医療・ケアに取り組み、地域の在宅療養を支援。



● 河北透析クリニック

透析専門施設「河北菫クリニック」から2018年3月、「河北透析クリニック」として新規開設。



● 河北ファミリクリニック南阿佐谷

2019年3月新規開業。診療科にとらわれず、身近な存在としての医師、家庭医(プライマリ・ケア医)として家庭医療を提供。



● 杉並区委託事業 地域包括支援センター(ケア24阿佐谷・ケア24稲/木)

● 河北訪問看護リハビリテーション阿佐谷

在宅での医療サービスを通して地域の皆さんを支援し、「ともに創り上げる医療・ケア」を実現。

■ あいクリニック

高齢者のプライマリ・ケアを提供する在宅療養支援診療所。24時間体制の在宅医療を推進。



● 提携施設
医療法人社団 三成会 河北前田病院



■ あいクリニック中沢

■ あいクリニック平尾

■ あい訪問看護ステーション

■ あい訪問看護ステーション中沢

■ あい訪問看護ステーション平尾

■ ケアプランセンターあいクリニック

■ ケアプランセンターあいクリニック中沢

■ ケアプランセンターあいクリニック平尾

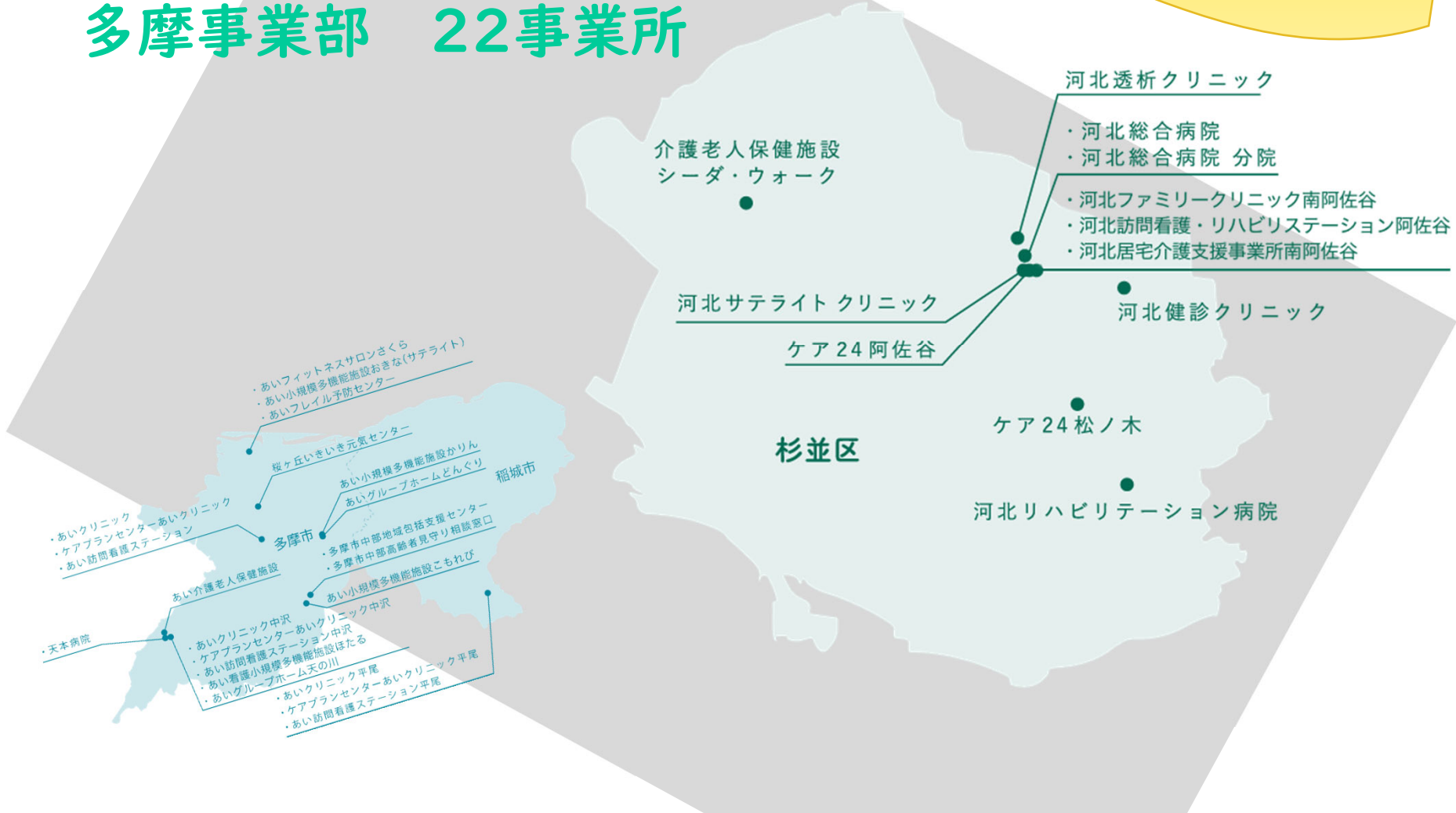
■ 多摩市委託事業
多摩市中部地域包括支援センター
多摩市中部高齢者見守り相談窓口
桜ヶ丘いきいき元気センター

施設紹介

杉並事業部
多摩事業部

12事業所
22事業所

杉並事業部セラピストは
内4施設で活躍中！！



河北の魅力

◆施設研修があるので、いろいろな領域を学べる

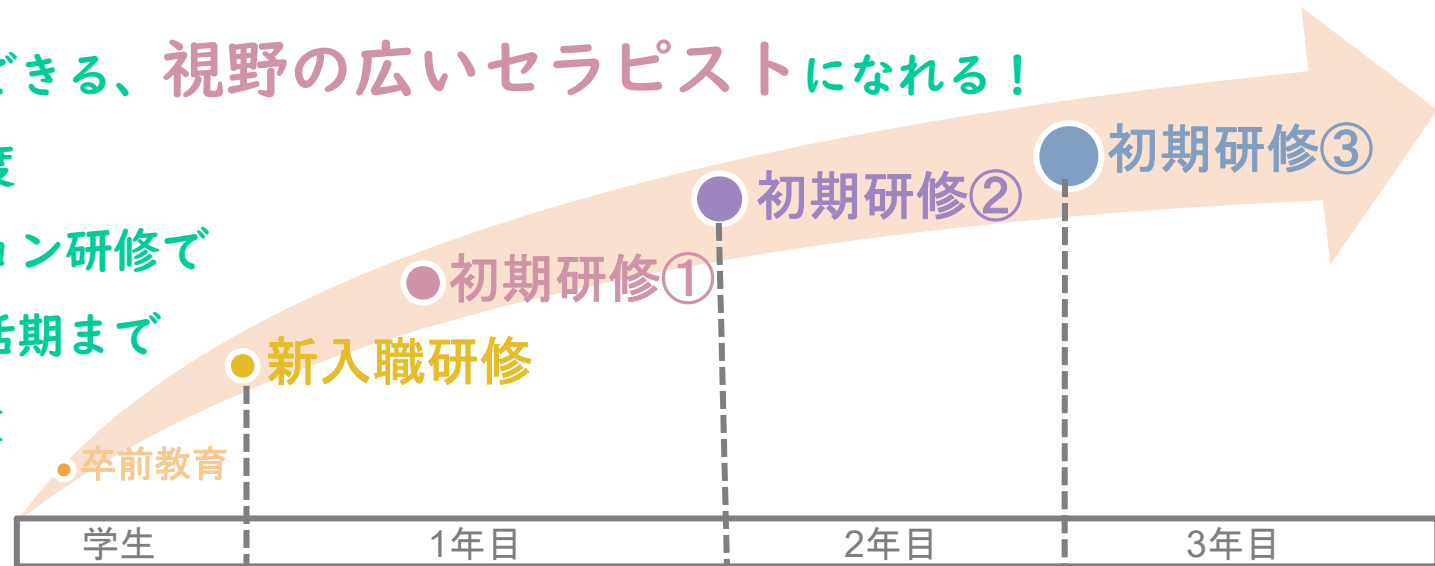
…地域で活躍できる、視野の広いセラピストになれる！

◆卒後研修制度

…ローテーション研修で

急性期～生活期まで

3年間で経験



◆充実した教育体制

ユニット制

+

バイザー制

先輩からのフォロー体制も
整っております！



施設概要・特徴



河北総合病院

- 38の診療科で331床の二次救急病院
- 多種多様な疾患の経験ができる（視野の広いセラピスト育成）
 - ➡対象疾患が多岐にわたる
 - 例）循環器、脳血管、整形、呼吸器、小児、開腹術後、訪問リハビリテーション 等
- 急性期として屈指のセラピスト数（退院支援充実）
49名（PT：32名 OT：11名 ST：5名 助手：1名）
平均年齢：29.01歳
平均経験年数：6.5年
- 多職種連携
- 回復期や在宅部門との連携（リハビリ目標の明確化）
- 学会発表に向けた支援

河北リハビリテーション病院

- ・療養病床数135床
- ・日本医療機能評価機構
主たる機能：リハビリテーション病院 機能種別版評価項3rdG:Ver.2.0
高度・専門機能：リハビリテーション(回復期) Ver.1.0
(全国病院取得率3%)
- ・回復期リハビリテーション病棟入院基本料 I
- ・杉並区中心の地域密着型の病院
- ・財団内でのシームレスな情報共有
- ・訪問リハビリテーション・・・退院後のリハビリテーションフォローと地域への円滑な移行
- ・退院後家庭訪問・・・在院中におこなった提案内容や予後予測の振り返り
- ・職員数 100名 (PT:70名 OT:16名 ST:12名 助手:2名)
平均経験年数:7.1年

介護老人保健施設シーダ・ウォーク

- ・入所とデイケア、訪問リハも実施（視野の広いセラピスト育成）
- ・超強化型を取得（積極的な在宅復帰・在宅支援）
- ・多職種協働
- ・看取り
- ・地域活動
- ・職員数 12名（PT：9名 非常勤1名 OT：1名 ST：非常勤1名）
平均経験年数：12.5年

河北ファミリークリニック南阿佐谷

- ・訪問看護ステーション 《機能強化型Ⅰを取得とクリニック（外来・訪問診療）》が同建物内にある
- ・カンファランスの充実
- ・チーム担当制
- ・介護予防訪問・介護予防マネジメント会議への参加
- ・地域活動
- ・職員数 5名（PT：4名 OT：1名 ）
平均経験年数：14.6年

福利厚生

- 給与(参考)：専門卒 232,000円 大学卒 235,000円 (住宅手当・職種手当込み)
賞与 3.7ヵ月 (2023年度実績)
- 職員寮 : 31,000~54,000円/月 (単身者のみ、28歳まで)
- 住宅手当 : 15,000円/月 諸条件あり
- 年間休日 : 115日 (4週8休制、夏季休暇、創立記念日含む)
- 子育て支援：産休育休、院内保育あり、その他制度あり
- その他 : ベネフィットステーション (レジャー施設割引等)、
リフレッシュ休暇制度 (勤続年数に応じて休暇+臨時ボーナス)、
文化・体育クラブ (ヨガ、登山、ボーリング等10クラブ)

新入職向けのフォローアップ面談あり
心理士さんがお話しを聞いてくれます



2025年6月新病院開院予定です

河北総合病院は今年で創立95年。
現在、2022年着工、2025年6月新病院オープンに
向けて、病院建替プロジェクトが稼働しています！
みなさんは、2年目にはきれいな病院で
働いていただける予定ですので楽しみに…



説明会のご案内

詳細は求人票を
ご確認ください！

ご興味により2パターンでご案内しております。

①就職説明会

もう少し話を聞いてみたい方向け！

施設見学もできますのでお気軽にお申込みください！

WEBでも対応可能です！

②臨床見学会

実際の職場の雰囲気も知りたい！！

インターンシップとなります！先輩に同行し職場体験ができます！

どちらか1つのみでも、両方とも参加したいでも対応可能です！

①に先に申込頂き、後日②もでも大歓迎！

説明会のご案内採用試験スケジュール

◆ 応募締切り 随時

【応募方法】財団HPのエントリーフォームよりエントリー

◆ 面接日 随時

◆ 選考方法

書類選考、適性検査、面接1回

最後に. . .

ご質問、お問合せなどありましたら、採用担当宛にメール、もしくはお電話にてご連絡ください。

みなさまのご応募お待ちしております！

■お問い合わせ先

社会医療法人 河北医療財団 人事課 採用担当

求人専用ダイヤル：03-5327-6226 (受付：月～土 9:00～17:00)

〒166-0001 東京都杉並区阿佐谷北1-7-3

mail：saiyou-jinji@kawakita.or.jp (携帯可能)