

# New!! 新オプション検査のご案内

※裏面もご覧ください

動脈硬化リスク

血液検査

New!!

将来の脳梗塞・心筋梗塞の発症リスクを予測する血液検査

## ロックス・インデックス

¥12,960-

どんな検査??

動脈硬化の原因はLDLコレステロール(悪玉)ですが、  
中でも錆びついた酸化変性LDLコレステロール(LAB)が  
「最大の悪玉」です。

この酸化変性LDLが、血管内にあるLOX-1に捕まると  
血管に炎症が生じ動脈硬化につながります。  
このLABとLOX-1を測定することで将来の  
脳梗塞・心筋梗塞の危険性が予測できます。

こんな方におススメ

- ✓ 脳梗塞・心筋梗塞が心配な方
- ✓ (動脈硬化が気になる方)
- ✓ 高血圧、脂質異常症、糖尿病の既往歴がある方
- ✓ 脳梗塞・心筋梗塞のご家族歴がある方
- ✓ 動脈硬化が気になる方
- ✓ 40歳以上の働き盛りの方
- ✓ タバコを吸うもしくは吸っていた方
- ✓ 肥満気味の方



骨粗しょう症

血液検査

New!!

将来の骨の状態を早い時期に予測できる血液検査

## 骨代謝マーカー

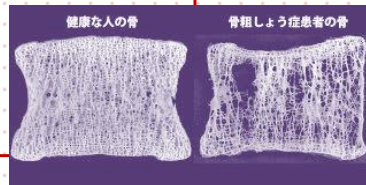
¥5,400-

どんな検査??

骨は絶え間なく古い骨が壊され、  
新しい骨が作られる過程を繰り返しています。  
その骨代謝が反映する物質(骨代謝マーカー)  
を測定することで、将来に骨量が減っていくことや  
骨折する危険性の予測ができます。

こんな方におススメ!!

- ✓ 骨粗しょう症が心配な方
- ✓ 偏食のある方・急激なダイエットをされた方
- ✓ タバコを吸う方・吸っていた方
- ✓ 運動不足の方
- ✓ 身長が以前より2cm以上縮んだ方
- ✓ 女性50歳(特に閉経後)
- ✓ 男性70歳以上の方
- ✓ 腰背部などに痛みのある方
- ✓ 過去に骨折をしたことのある方



動脈硬化リスク

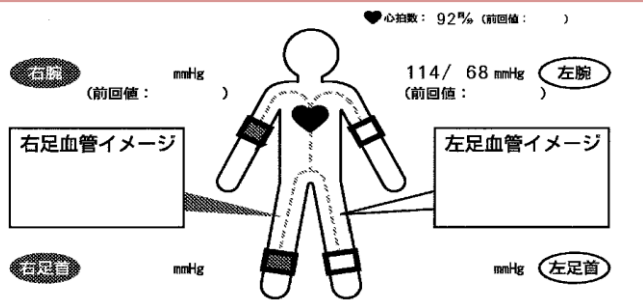
New!!

## ABI検査 (足関節上腕血圧比)

¥3,240-

どんな検査??

足首と上腕の血圧の比較や脈波の伝わり方を調べることで、  
動脈硬化(血管の老化など)の程度や早期血管障害を  
検出することができます。  
現在の血管の状態イメージや脳・心血管病のリスクがわかります。



※結果報告書の一部(イメージ)

サルコペニア

New!!

## サルコペニア検診

¥14,040-

どんな検査??

健診時のデータと総合病院のDXA装置による全身筋肉量と骨密度、  
握力測定、歩行測定の結果を総合してサルコペニア状態が調べます。  
サルコペニアとは加齢により筋肉量が減少することです。  
体を支える筋肉量が減少することで関節への負担増大や  
転倒につながり、要介護状態や寝たきりの原因の一つとなります。  
健康寿命を延ばしていくためにはサルコペニアについて自覚し、  
定期的に運動器の健診を受け適度な運動や食事療法を行いながら  
予防していくことが重要です。

※サルコペニア検診は阿佐ヶ谷の本院にて検査いたします

サルコペニア検診を受ける方限定の  
特別オプション!

## ビタミンD検査

¥12,960-

血中のビタミンDの濃度を血中25(OH)Dの値で調べます。

日本人はビタミンDが不足している  
以前から言われています。  
ビタミンDは骨を丈夫にするカルシウム代謝に  
重要な役割をしたり、筋肉を強くする作用があります。  
またビタミンDが低いと結核などの感染症、  
がんのリスクが上がる事が発表されています。

# New!! 新オプション検査のご案内

※裏面もご覧ください

大腸がん

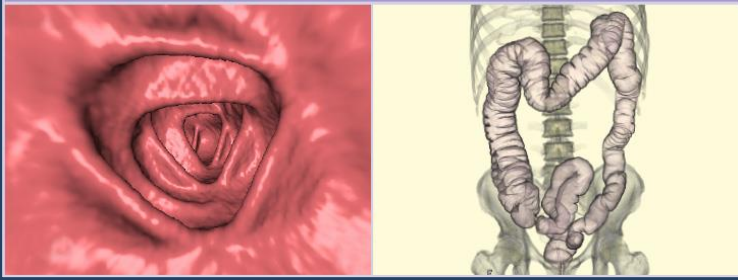
## 大腸3D-CT

内視鏡を挿入せず診断する新しい大腸検査方法

ご予約受付中!!

¥34,560-

3Dにより鮮明な画像が得られます。



### どんな検査??

CTで大腸を撮影し、コンピューター処理によって大腸の三次元画像を作成し、腫瘍性病変などを診断する方法です。大腸を膨らますためのガスをお尻から注入し、横になっているだけで検査が可能です。内視鏡を挿入せずに大腸を診断する新しい方法です。米国では有効な大腸がん検査法としてガイドラインに掲載されています。

### 大腸がんのリスク

日本の死亡者数のうち男性では3番目、女性では2番目に多いがんである大腸がん。

大腸がんは早期発見・治療によって生存率が高くなるがんの一つですが、一般的には自覚症状がほとんどありません。

40歳以上から年を重ねるにつれて発生率が上がっており、働き盛りの年代から検査をすることが大変重要です。

### 大腸3D-CTのメリット

- ✓ 検査時間が短い(15分程度)
- ✓ 食事制限が少なく少量の下剤で検査可能

前日は指定したお食事と少量の下剤服薬のため日常生活の中で行えます。

当日の検査は大腸に炭酸ガスを注入し、マルチスライスCTで検査します。



検査前

- 1 トイレに行き検査に備える。



炭酸ガスで大腸を拡張

- 2 肛門に細いチューブを挿入し大腸へガスを注入。



CT撮影(仰向け・うつ伏せ)

- 3 仰向け、うつ伏せでそれぞれ撮影。撮影時間は10秒程度。



検査終了

- 4 炭酸ガスは直ぐ吸収されるので、検査後の不快感が少ない。

※腸を空にする前処置が必要なため検診当日の受診はできません。後日改めてご予約をお取りします。

## 人気の血液検査オプション

### 4ウイルス抗体検査

¥4,860-

どんな検査??

風疹、はしか、水ぼうそう、おたふく風邪。一般的に子どもがかかるとされている病気ですが、大人がかかると重症化し命にかかわることもあります。



### アレルギー検査

¥10,800

どんな検査??

アレルギーの主な原因となる39項目を一度の採血で調べることができます。



その他各種オプションをご用意しております。

※価格はすべて税込価格です。