

人生100年時代のパートナー

24時間365日、
信頼と安心を創造します



「あいセーフティネット」とは、河北医療財団多摩事業部が運営する医療・介護・福祉の地域ネットワーク体制です。

病院、クリニック、介護老人保健施設、小規模多機能型居宅介護、グループホーム、訪問看護ステーション、ケアプランセンターなど約20の事業所が連携体制を構築。

地域の関係機関とも協力しながら24時間365日のサービスを提供します。

アクセス



🚗 ◎ 駐車場あり（無料）

🚌 ◎ 永山駅から

・京王バス「聖蹟桜ヶ丘駅行き」または多摩市ミニバス南北線 愛宕ルート「多摩センター駅行」にて「あいクリニック」下車すぐ

◎ 聖蹟桜ヶ丘駅から

・京王バス「多摩センター駅行」などで「乞田五差路」下車すぐ

◎ 多摩センター駅から

・京王バス「聖蹟桜ヶ丘駅行き」にて「乞田五差路」下車すぐ

・多摩市ミニバス南北線 愛宕ルート「永山駅行き」にて「あいクリニック」下車すぐ

社会医療法人 河北医療財団 あいクリニック

〒206-0012 多摩市貝取1431-3
あい在宅複合施設



あいクリニック

検索

<https://kawakita.or.jp>



外 来 診 療

あいクリニック

内科
消化器内科
呼吸器内科 循環器内科
老年精神科 整形外科

	診療時間	月～金	土	日
午前	8:30～12:00 (受付～11:30)	○	/	○
午後	14:00～17:00 (受付～16:30)	○	/	/

ご予約・お問い合わせ

📞 042-375-9581

FAX 042-375-9584

✉ aiclinic-info@kawakita.or.jp

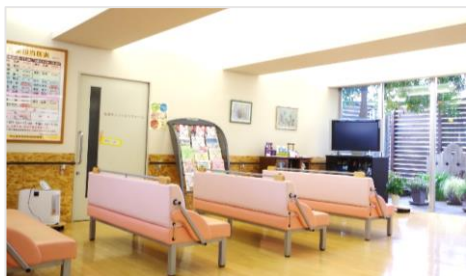
8:30～17:00

(土曜・日曜午後・祝日はのぞく)

住み慣れた地域で最期まで。 ご高齢の方の暮らしに寄り添う「かかりつけ医」でありたいと願っています

【予約制】

診療のご案内



	月	火	水	木	金	土	日
午前	内科	内科 消化器内科	内科	内科 消化器内科	内科 消化器内科	-	内科
		老年精神科	内科 呼吸器内科		内科	-	内科 老年精神科
午後	呼吸器内科 糖尿病	内科	内科 消化器内科	内科	呼吸器内科 糖尿病	-	-
		老年精神科			-	-	-

◆ 地域包括診療料 ◆

当院では、可能な限り住み慣れた地域で自分らしい暮らしを人生の最期まで続けることができるよう「地域包括診療料」の算定を行っています。

「地域包括診療料」は、厚生労働大臣の定める疾患を有する患者さんに対し、同意を得たうえで継続的かつ全人的な医療を行い、全ての内服薬や健康管理を主治医が行うものです。

地域包括診療料を算定する月の診療における指導料や簡単な検査の費用が包括(一定金額の支払い)されます。

かつ、診療時間外(土日祝日夜間など)でも病状や療養上のこと、お薬のこと、急な心配ごとなどについて電話での相談をお受けいたします。

■ 専門外来

・もの忘れ外来

気になることがありましたらお気軽にご相談ください。心理検査も可能です。MRIは同グループの天本病院をご紹介します。

・禁煙外来

■ 健康診断・予防接種・その他

- ・多摩市国民健康保険特定健康診査
- ・多摩市後期高齢者健康診査
- ・企業健診
- ・インフルエンザ予防接種
- ・栄養相談など 詳しくはお問い合わせください。



脳や頭部、胸部や腹部の疾患など全身の診断が可能なマルチスライスCTスキャナを設置



レントゲン、エコー、胃カメラなど各種検査が可能です



この地に開業して約40年。1階では外来診療、2階ではデイケア（通所リハビリテーション）を提供。医療と介護の総合相談窓口もあります。



「ご本人やご家族の気持ちを尊重したケアをスタッフ一同心がけています」

院長

濱谷 弘康 (はまや・ひろやす)
専門：消化器外科
認知症サポート医
日本医師会 認定産業医