

## 人生100年時代のパートナー

24時間365日、  
信頼と安心を創造します

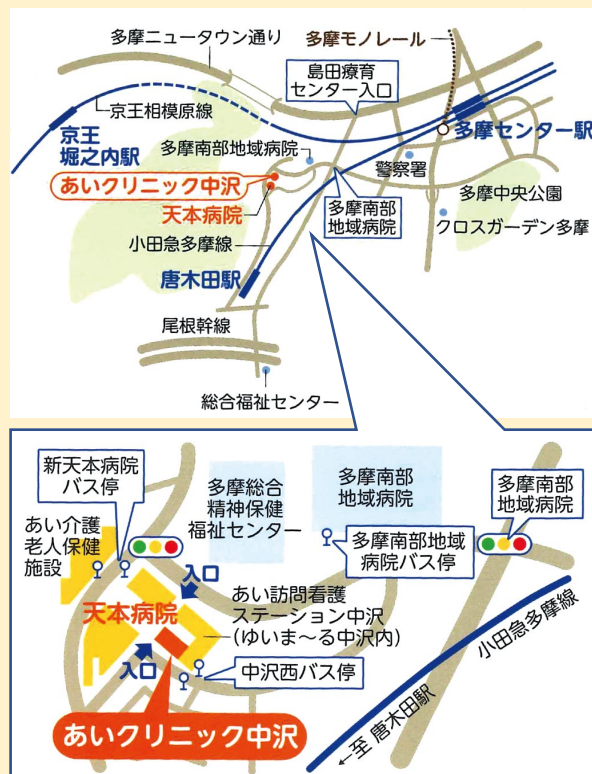


「あいセーフティネット」とは、  
河北医療財団多摩事業部が運営する  
医療・介護・福祉の地域ネットワーク体制です。

病院、クリニック、介護老人保健施設、小規模多機能型居宅介護、グループホーム、訪問看護ステーション、ケアプランセンターなど約20の事業所が連携体制を構築。

地域の関係機関とも協力しながら24時間365日のサービスを提供します。

## アクセス



🚗 ◎ 駐車場あり (3台)

🚌 ◎ 多摩センター駅・聖蹟桜ヶ丘駅から、  
京王バス「多摩南部地域病院行き」  
終点下車徒歩2分

◎ 多摩センター駅から多摩市ミニバス  
東西線左循環「中沢西」「新天本病院」下車すぐ

### 社会医療法人 河北医療財団 あいクリニック中沢

〒206-0036多摩市中沢2-5-3  
ゆいま〜る中沢 A 棟1F



あいクリニック中沢

検索

<https://kawakita.or.jp>



外 来 診 療

あいクリニック中沢  
内科・もの忘れ外来

診療受付時間	月	火	木	金
8:45 ~ 11:30	○	○	○	○
13:45 ~ 16:30	○	—	—	—

ご予約・お問い合わせ

📞 042-311-2820

8:45~16:30

(土曜午後・日曜・祝日・年末年始はのぞく)

# 身近なかかりつけ医として、笑顔とわかりやすい説明を大切にしています



## 診療のご案内

待ち時間の短縮のために、お電話でのご予約をおすすめいたします。  
もの忘れ外来は完全予約制です。

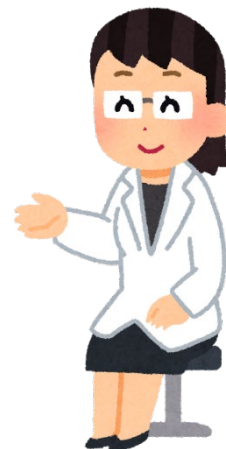
### 内科

#### ■各種検査

- 血液検査・尿検査
- 心電図検査
- ホルター心電図検査
- レントゲン検査
- 骨密度検査
- 感染症の迅速検査

#### ■健診（要予約）

- 多摩市健診
- 被爆者健診
- 特定健診
- 各種予防接種
- 各種書類作成



#### ■栄養相談

#### ■その他

- 在宅療養指導による物品支給

### 【専門外来】もの忘れ外来

来院が難しい方もご相談ください。  
ご自宅への訪問も可能です。



あいクリニック中沢は高齢者福祉関連施設「ゆいま〜る中沢」の1Fにあります



クリニック近隣に多摩南部地域病院や天本病院があり、連携医療機関として登録しています。